

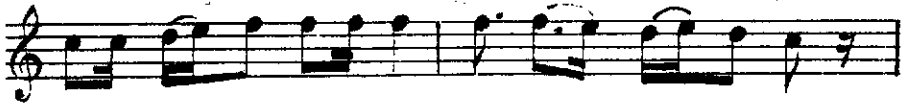
USSF 52

KARADENİZ RİZE TÜRKÜSÜ YESUN ONİ NENESİ

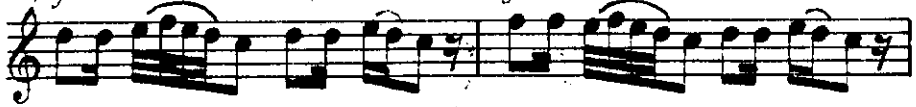
Davutluca



Ha bu ra nu ne ki ni of of bi ta nem



yes su no ni nen ne si yes su no ni nen ne si



Ye sam doy yu ru be ni of of bi ta nem



Not: Esasına uygun olarak çalınması istenirse;
Kemanda teller, tizden pese doğru (RE), (LÂ) ve (Mİ)
olarak akort edilir, (RE) ve (LÂ) telleri birlikte işlenir.

Cüneyt KOSAL



Haburanın ekini
Of of (Hik, hik) bi tanem
Neyyir-du tanesi

Yesam doyurubeni
Of of (Hik, hik) bi tanem
O domuz
O kaş lar
O cozler
Sen cuzei
Ben cuzel
Sen benum
Ben senun
El nanım bitanesi (Yesun oni nenesi)

Oy Allah gâzeb versun
Of of (Hik, hik) bi tanem
Senun gibi kariya
Adam cilve edermi
Of of (Hik, hik) bi tanem

NAKARAT: Böyle delikanlıya (Yesun oni nenesi)
Çıktım dağa uzume
Of of (Hik, hik) bi tanem
Tiken aldı cozume
Kız demedum mi sağa
Of of (Hik, hik) bi tanem

NAKARAT: Gelecesun sozume (Yesun oni nenesi)